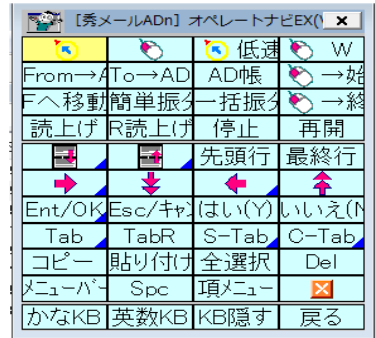
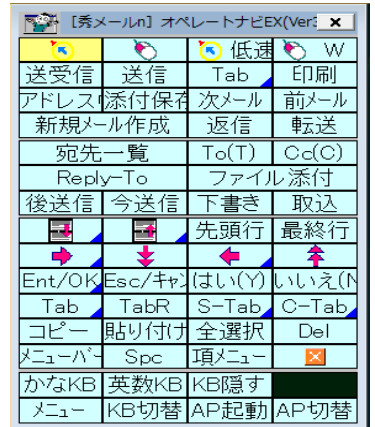


「秀メールn」キーボードは、秀丸メール用に作成されたキーボードです。
メール用ソフトは、基本的にマウスで操作するようにUIが設計されているためマウスの移動を頻繁に行うことで操作が可能ですが、操作のショートカットを少し活用することでさらに操作が楽になります。

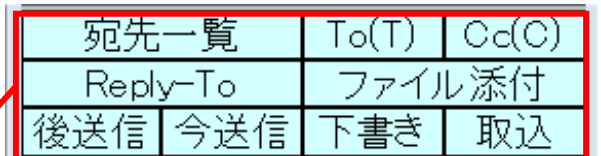
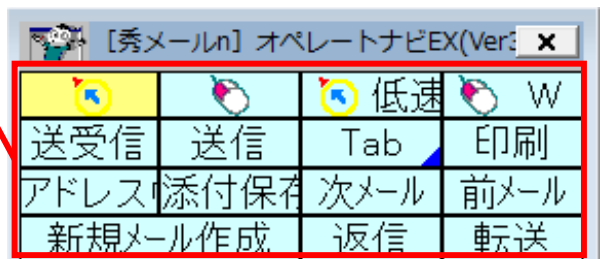
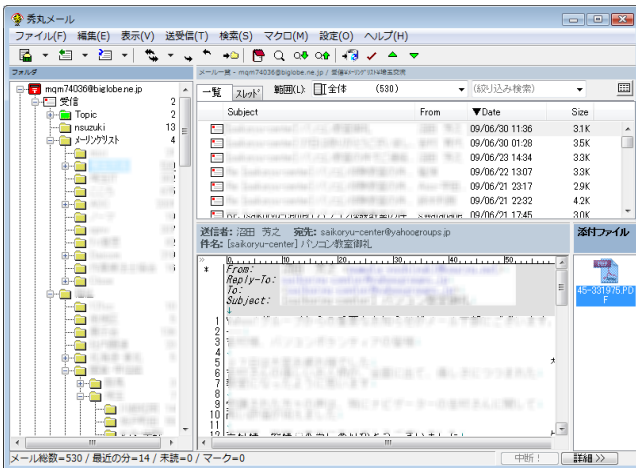
本メール用キーボードは、よく活用される操作についてショートカットを割り付けたキーを用意しました。
ソフトの設定など複雑な操作をする場合は、マウスなど他の汎用キーボードも用いて操作してください。

秀丸メールとWindowsメールの大きな違い (WindowsVistaの場合)

Windowsメールではショートカットキーを利用する場合必ず半角英数字に戻してから操作しないと誤動作します。秀丸メールは旧来のメニューやショートカットを用いているため日本語モードにしたままでも動作が可能です。そのため全角日本語と半角英数字の切り替えが面倒な方にはお勧めのソフトといえます。
ただ、音声合成で読み上げる場合、オペレートナビが一覧当の読み上げに対応していないため、本文の読み上げだけで我慢が必要です。

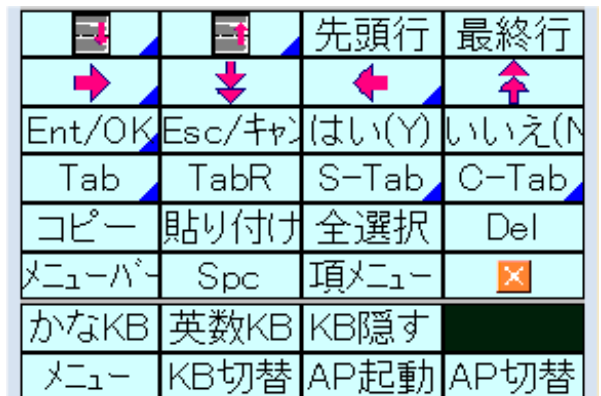
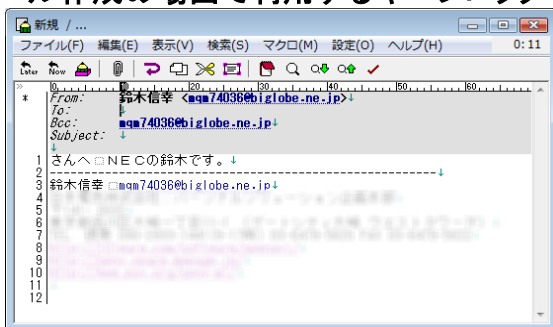


メールの一覧の場面で主に利用するキーブロック



汎用的に利用するキーブロック

メール作成の場面で利用するキーブロック

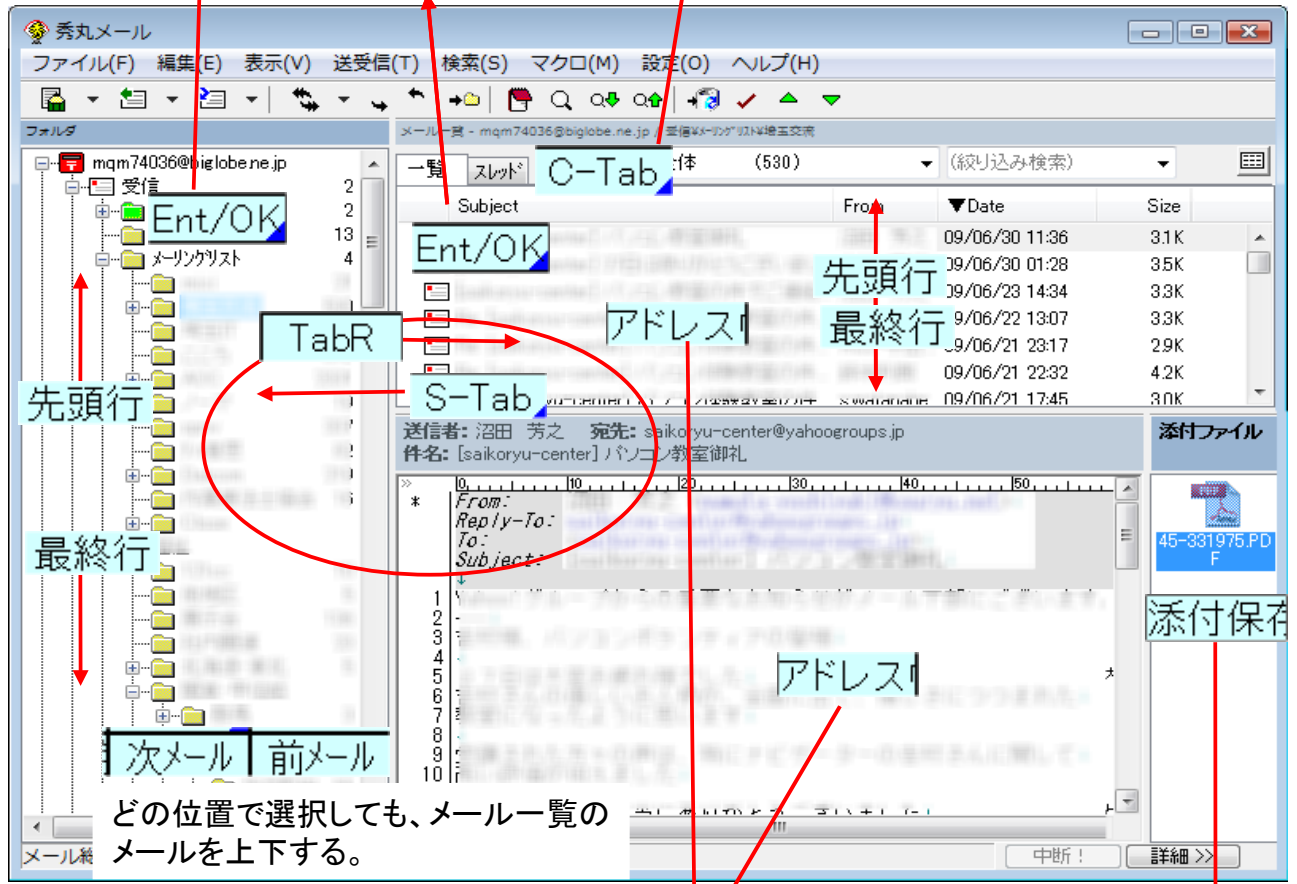


メール一覧の操作

送受信 | **送信** 送信や受信を行う

新規メール作成 | **返信** | **転送** 新規メール作成や、指定したメールに返信や転送を行う

指定したフォルダーを開く 一覧/スレッド切り替え
 指定した大きくメールを開く



どの位置で選択しても、メール一覧のメールを上下する。

アドレス帳登録や簡単振り分け設定を行う補助キーボードに切り替える

添付ファイルを保存する

From→A | **To→AD**

アドレス帳に登録

AD帳

アドレス帳を修正する

Fへ移動

指定のメールをフォルダーへ移動

簡単振り

指定のメールを簡単振り分けする

一括振り

指定のフォルダーを再度振り分けする
 (簡単振るわけ設定後他のフォルダーでも振るわけする場合利用)

読上げ | **R読上げ** | **停止** | **再開**

メール本文にフォーカスがある場合音声合成読み上げを行う
 [R読上げ]は反転した部分を読み上げる。反転にはマウスのプレス&リリースで行うとよいようです。

メール作成

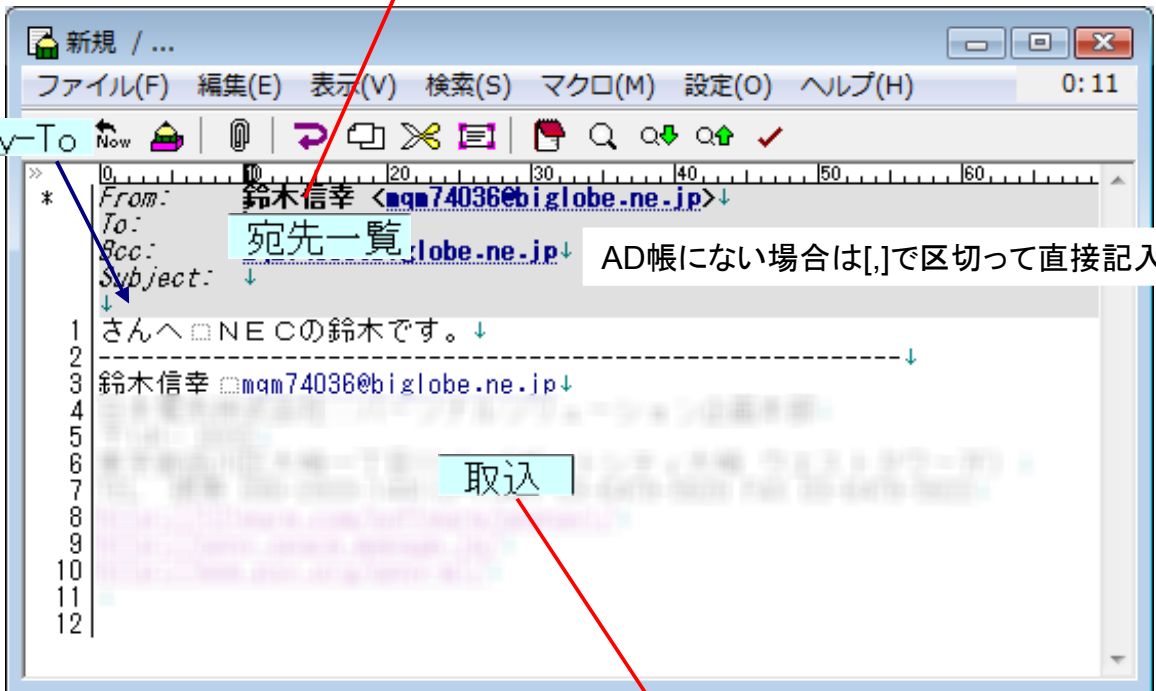
送付先を選択



Ccなど追加したい場合この位置で[Reply-To]キーを選択

宛先一覧を表示

Reply-To



他のテキストファイルを本文に挿入したい場合に[取込]キーを選択

メール文が完成したら

後送信 | 今送信 | 下書き

メール文作成が完了したら、メールを送信したり後で送信を指定します。