

セットファイル作成用キーボード
オペレートナビ設定用キーボード

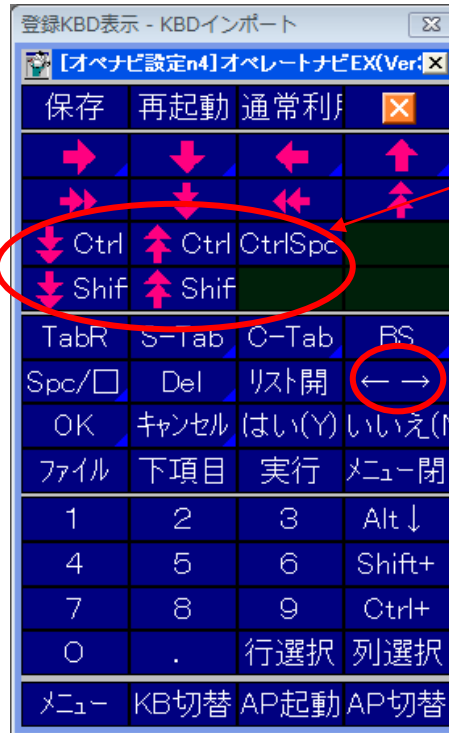
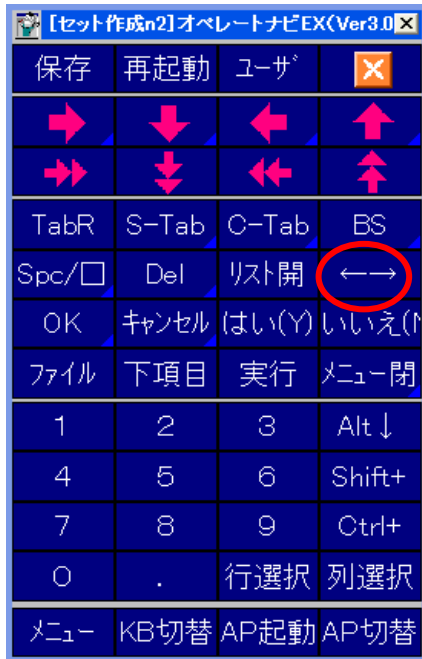
セット作成 n2.kbd
オペナビ設定 n3.kbd

オペレートナビ EX(Ver2.1)および EX(Ver3.0)で、各種の設定を行う「セットファイル作成」もしくは「オペレートナビ設定」用のキーボードです。

ショートカットが若干異なるため別々のキーボードとなっています。

セット作成 n2.kbd

オペナビ設定 n3.kbd

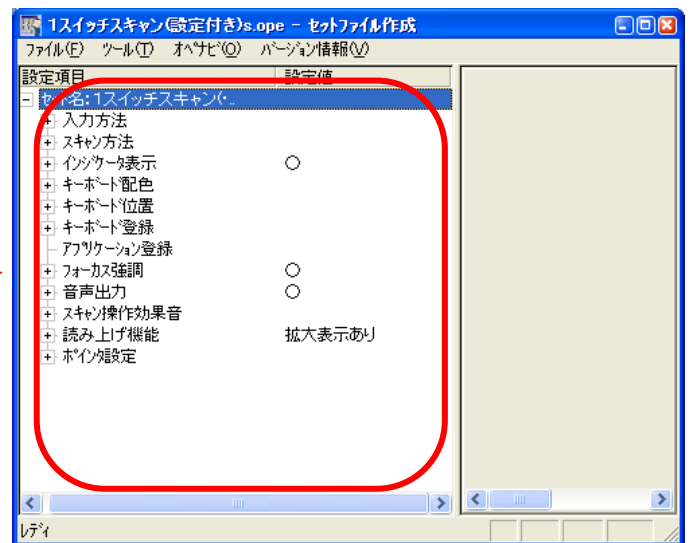
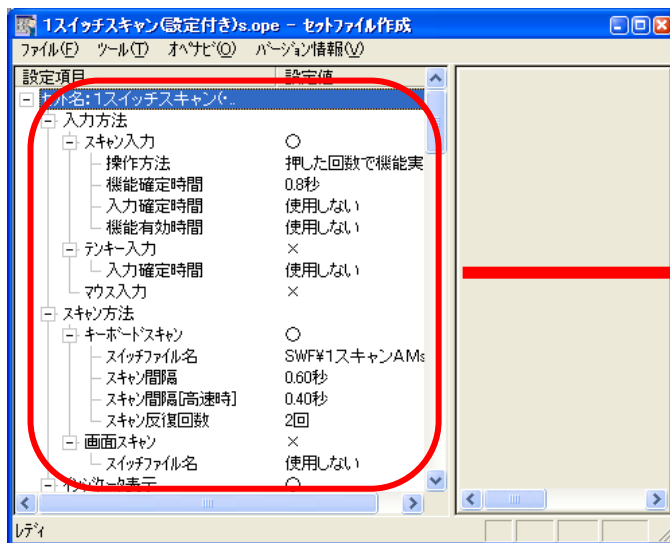


② リストボックス選択

① リスト項目の縮小
[Alt+ ↓]

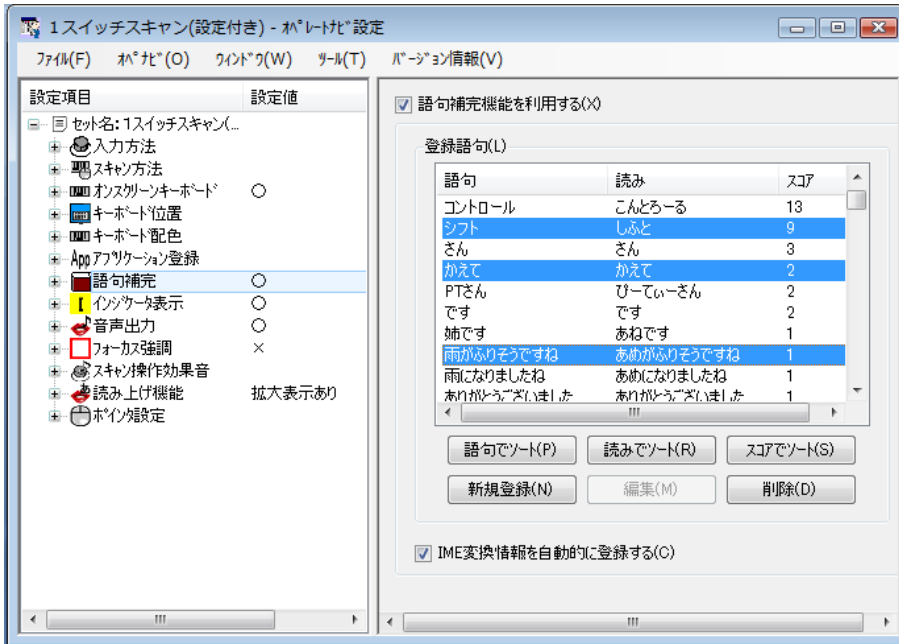
① リスト項目の縮小

「←→(設定一覧ちじめる)」キーを選択すると以下ようになります。



② リストボックスの選択

語句補完機能の登録語句を連続して選択する時に利用します。



上記の例のように、飛び飛びに選択したい場合

最初に選択したい位置で[↓ Ctrl]や[↑ Ctrl]キーを押します。選択した行が反転して移動が可能となります。

連続して[↓ Ctrl]や[↑ Ctrl]キーで未選択のまま行を移動します。

選択したい行で[CtrlSpc]キーで行の選択ができます。[CtrlSpc]キーは反転の解除にも使います。

連続して選択したい場合

指定された行から上下に連続して選択したい場合は、[↓ Shift]や[↑ Shift]キーを押します。